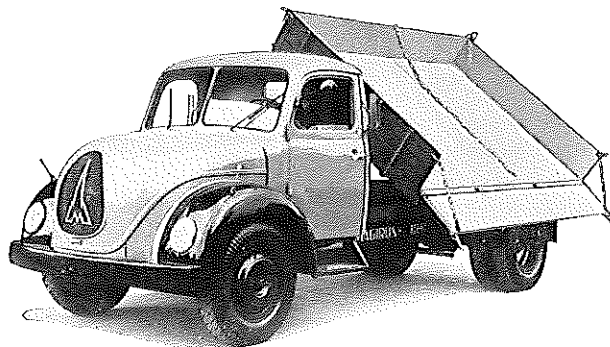
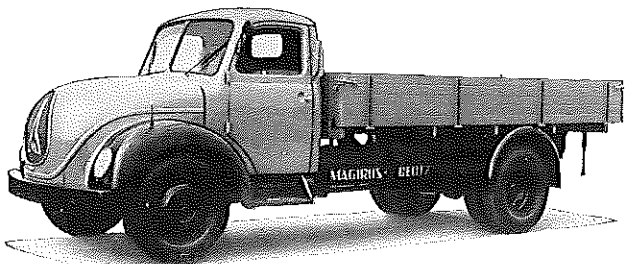


**KLÖCKNER-
HUMBOLDT-DEUTZ AG
WERK ULM**

**TYP Mercur 125^{-L}
-K**
Lastkraftwagen und Dreiseitenkipper

Gruppe **14**
Klöckner-H.-D.
985



Diesel-Motor · 6 Zylinder · 4-Takt · 125 PS bei 2300 U/min

Nutzlast 5,2—5,5 t

Motor

Hersteller und Typ KHD/F 6 L 614
Einspritzverfahren Indirekt
Verbrennungsraum Wirbelkammer
Höchstes Drehmoment 46 mkg bei 1200 U/min
Nutzleistung 125 PS bei 2300 U/min
Hubraumleistung 15,7 PS/l
Mittlerer Arbeitsdruck 6,15 kg/cm²
Mittl. Kolbengeschwindigkeit 10,7 m/sek
Verdichtungsverhältnis 19
Kurbelverhältnis 3,93
Lage im Fahrzeug vorn
Aufhängung 4-Punkt/gummigelagert
Schmiersystem Druckumlaufschmierung
Kühlung Luft/Gebälse
Gewicht 700 kg
Niedr. Kraftstoffverbrauch 180 g/Psh bei 1200 U/min
Zylinder-Anzahl 6
Zylinder-Anordnung V-Form
Zylinder-Gußform einzeln
Zylinder-Werkstoff Spezial-Gußbeisen
Zylinder-Bohrung 110 mm
Kolbenhub 140 mm
Gesamthubraum 7983 cm³
Zylinderkopf Leichtmetall/je Zyl. 1 Kopf

Triebwerk

Abdichtung Zyl./Zylinderkopf .. keine
Laufbuchsen trockene Büchse
Ventilsitzringe eingeschrumpft
Kolbenhersteller Mahle/Nüral
Kolben-Werkstoff Leichtmetall
Kolbenringe 3 Verdichtungs-/2 Ölabbstreif-
ringe
Pleuel Stahl/Doppel-T-Schaftquer-
schnitt
Pleuellager Gleitlager
Kurbelwelle Stahl/4 Gleitlager/Gegengew.
Kurbelgehäuse Gußeisen/unterhalb der Lager-
ebene geteilt
Schmieröleleitungen Bohrungen im Gehäuse
Anzahl der Ventile (je Zyl.) ... Einlaß: 1/Auslaß: 1
Anordnung der Ventile hängend/senkrecht
Einlaßventil öffnet bei 16° vor OT
Einlaßventil schließt bei 40° nach UT
Auslaßventil öffnet bei 52° vor UT
Auslaßventil schließt bei 16° nach OT
Ventilspiel (kalt) 0,1 bis 0,2 mm
Ventilsteuerung erfolgt über .. Stößel/Stößstange/Kipphebel
Nockenwelle im Kurbelgehäuse/4 Gleitlager
Nockenwellen-Antrieb Zahnräder
Saugrohrausführung 2 Gruppenrohre

Motor-Zubehör

Kraftstoffförderung Kolbenpumpe zusammen mit
Einspritzpumpe
Kraftstofftank-Füllmenge 150 l
Kraftstofffilter Papier-Sterneinsatz
Ölpumpe Zahnradpumpe
Ölwannen-Füllmenge 16 l max., 12 l min.
Ölfilter Hauptstrom-/Spaltfilter
Luftreiniger Ölbad-Zyklon
Kühlluft-Förderung Axial-Gebälse
Zylinderkühlung Luft
Einspritzpumpe Bosch PE 6 A 75
Einspritzdüse Bosch DNO SD 211
Einspritzdruck 125 atü
Zündfolge 1-6-3-5-2-4
Reglerausführung Fliehkraftregler
Glühkerze Bosch/Beru, 0,9 V
Glühkerze-Heizleistung 60 W
Anlasser Bosch/BPD 6/24

Anlasser-Ausführung Schubanker-Anlasser
Anlasser-Spannung 24 V
Übersetzung
Antriebsritzel/Schwungrad .. i = 17,6
Anlasser-Betätigung Druckknopf/elektromagnetisch
Lichtmaschine Bosch LJ/GK 300/12
Lichtmaschine-Spannung 12 V
Lichtmaschine-Leistung 300 W
Ladebeginn bei 530 U/min der KW
Art der Regelung Spannungsregelung
Antrieb der Lichtmaschine Keilriemen/einfach
17 × 1000/DIN 2215
Übersetzungsverhältnis
KW/Lichtmaschinenwelle ... i = 2,06
Lichtmaschine-Befestigung Sattelbefestigung
Spannung der Batterie 12 V
Batterie 2 Stück/unter Fahrersitz/
je 105 Ah

Kraftübertragung

Kupplung Fichtel & Sachs LA 50
Kupplungs-Art Reibungskupplung/Einscheiben/
trocken
Schaltgetriebe ZF AK 5-33
Schaltgetriebe-Art mech. Stufengetriebe (Allklauen)
Schaltgetriebe-Anordnung mit Motor verblockt
Anzahl der Gänge 5 V/1 R
Übersetzungen i = 6,12/3,23/1,71/1/0,7 5,64
Geräuscharme Gänge sämtliche Gänge
Schnellgang-Anordnung im Getriebegehäuse

Schalthebel-Anordnung neben Fahrersitz
Schaltungsart Klauenschaltung
Geir.-Geh.-Ölfüllmenge 4 l
Kraftübertragung Gelenkwellen/Rollengelenke
Treibende Räder Hinterräder
Ausgleichgetriebe Kegelräder
Antrieb der Halbachsen Spiralkegelräder
Zusatzgetriebe in Radnaben
Übersetzung
Schaltgetriebe/Hinterräder ... i = 7,92
Schubübertragung Federn

Ersatz für Blatt 14, 920-930/Ausgabe April 1956

Fahrwerk

Räder und Bereifung, Lenkung

Räderart Stahlscheibenräder
 Anzahl der Räder 4 (+ 1 Ersatzrad)
 (Zwillingsräder = 1 Rad)
 Anzahl der Reifen 7/vorne 2/hinten 4
 Reifengröße, vorn u. hinten 8,25-20 eHD „verstärkt“
 Reifenluftdruck, vorn u. hinten 5,75 atü
 Felgenart Schrägschulterfelge
 Felgenreöße, vorn u. hinten 6,5-20
 Radaufhängung, vorn Starrachse
 Radaufhängung, hinten Starrachse
 Federung, vorn 2 Blattfedern/Halbelliptik/längs

Federung, hinten 2 Blattfedern/m. Hilfsfedern/längs
 Radsturz 1° 30'
 Spreizung 4°
 Vorspur 3 bis 6 mm
 Nachlauf 1°
 Art der Lenkung Vorderräder/ZF Gemmer-Lenkung
 Lenkübersetzung $i = 26,3$
 Größter Radeinschlag innen 40°, außen 32°
 Lenksäulen-Anordnung links
 Spurstange einstellbar

Bremsen

Bremsanlage Teves-Knorr-Bosch-Westinghouse
 Wirkungsweise d. Fußbremse hydraulisch mit Druckluft-zusatzbremse/auf 4 Räder/Innenbacken

Wirksame Gesamtbremsfläche vorn 1045 cm²/hinten 1308 cm²
 Bremskraftübertragung hydraulisch
 Bremsstrommel-Ø 400 mm
 Wirkungsweise d. Handbremse mechanisch/Innenbacken/auf Hinterräder
 Motorbremse als dritte Bremse

Allgemeine Daten des Fahrgestells

	Ausführung	
	für Lastkraftwagen	für Kipper
Radstand mm	4850	4200
Spurweite, vorn mm	1795	1795
Spurweite, hinten mm	1615	1615
Fahrgestellgewicht kg	3280	3215
Achslast aus Fahrgestellgewicht, vorn/hinten kg	1975/1305	1985/1230
Fahrgestelltragfähigkeit kg	6570	6635
Bodenfreiheit mm	278/263	278/263
Bauchfreiheit mm	0	70
Spurkreis-Ø m	18	16

Rahmenausführung 2 [-Längsträger/Querträger genietet
 Anhängerkupplung auf Wunsch

Schmiersystem Einzelschmierung
 Anhängerbremsventil luftgesteuert

Allgemeines

Radstand mm:	Ausführung	
	Pritschenaufbau 4850	Kippbrücke (Meiller) 4200
Achslasten und Gewichte		
Zulässige Achslast, vorn kg	3250	3250
Zulässige Achslast, hinten kg	6600	6600
Zulässiges Gesamtgewicht kg	9850	9850
Leergewicht kg	4350	4650
Nutzlast kg	5500	5200
Brutto-Anhängelast max. bis gebremst/ungebremst kg	12000/1200	12000/1200
Maße		
Länge über alles mm	7820	6650
Breite über alles mm	2250	2250
Höhe über alles, unbeladen mm	2295	2295
Überhang, vorn mm	1035	1035
Überhang, hinten mm	1935	1415
Ausladung der Anhänger-Kupplung mm	1690	900
Wendekreis-Ø m	19	17
Innenmaße des Laderaumes		
Länge mm	5000	3800
Breite mm	2100	2100
Höhe mm	500	450
Sonstige Daten		
Höchstgeschwindigkeit km/h	72,8	72,8
Kraftstoffverbrauch nach DIN 70030 l/100 km	17,9	17,9
Ölverbrauch l/100 km	0,4	0,4
Spez. Motordrehzahl 1900	1900	1900

Zubehör

Scheinwerfer Einbauscheinwerfer 35 W/
 180 mm Ø Lichtaustritt
 Abblenden Fußschalter
 Standlicht im Scheinwerfer

Fahrtrichtungs-Anzeiger Blinker/angebaut
 Öldruckanzeiger Zeiger-Meßgerät
 Ladestromanzeiger Anzeigeleuchte
 Geschwindigkeitsmesser Tachograph

Laut VDA-Revers technische Daten entsprechend DIN 70020 und DIN 70030